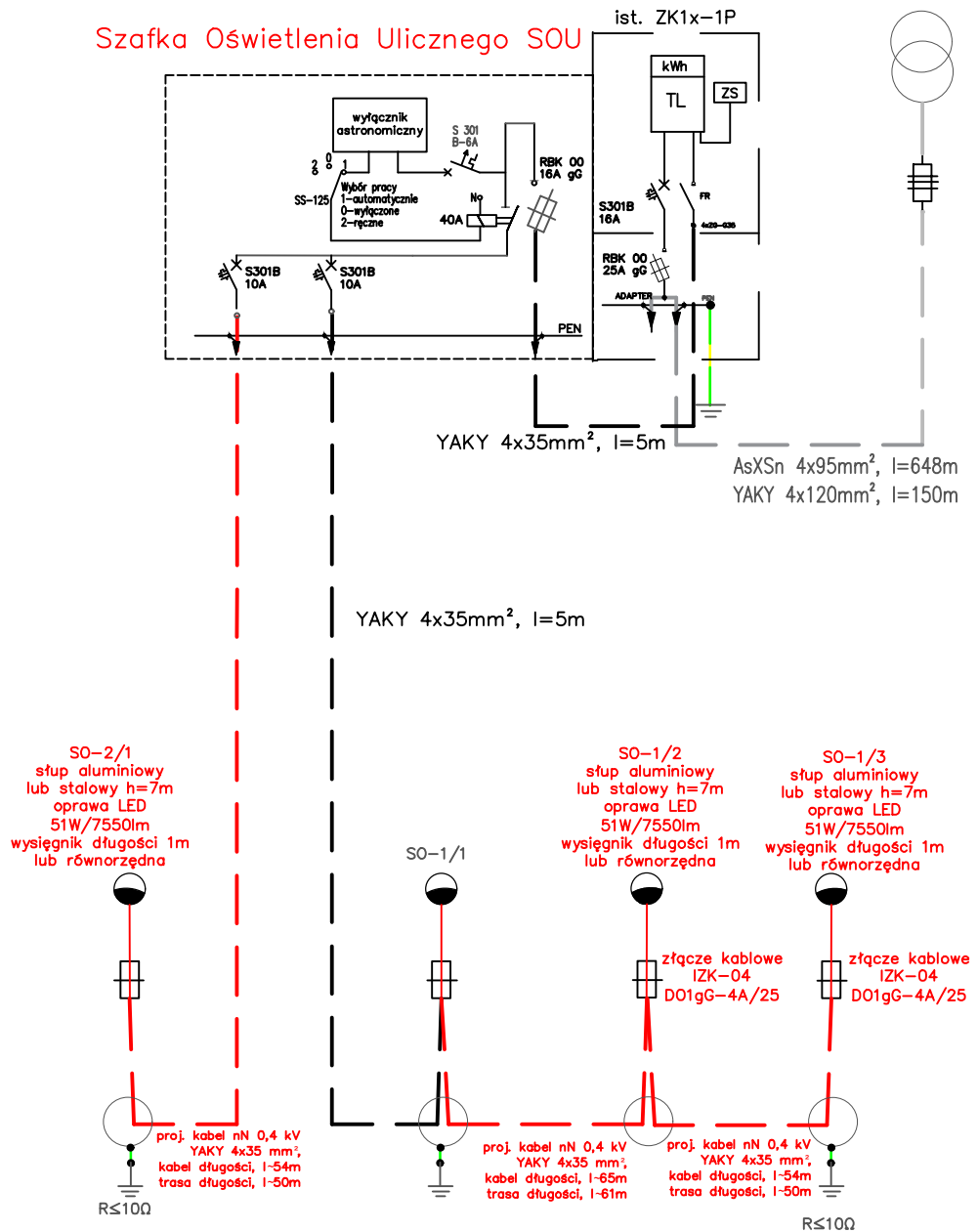


SCHEMAT 1 – KRESKOWY
UKŁAD SIECI TN-C

SŁUPOWA STACJA
TRANSFORMATOROWA
"Nowaczkowo Smolary 1" nr 41579
STSpbu, Sn=63 kVA
obw. 400

Szafka Oświetlenia Ulicznego SOU



Inwestor: Gmina Sienko
ul. Mrotecka 9, 86-014 Sienko

ProEM Piotr Majda
ul. Bydgoska 45b
Zamość, 89-200 Szubin

Tytuł opracowania:
„Linia kablowa niskiego napięcia wraz z latarniami drogowymi
na dz. nr 135 w Trzemiętówku, gm. Sienko”

Adres:
Pow. bydgoski, Gm. Sienko, Obręb
Trzemiętówko, dz. nr: 135

Tytuł rysunku: SCHEMAT 1-KRESKOWY

Projektant:
mgr inż. Piotr Majda

Uprawnienia:
uprawnienia budowlane do projektowania bez
ograniczeń w specjalności instalacyjnej w zakresie
sieci, instalacji i urządzeń elektrycznych i
elektroenergetycznych nr ewid. upr. KUP/0087/PWBE/17

Data:
10.06.2024r.

Podpis:

Skala:

Sprawdzający:
mgr inż. Rafał Janik

Uprawnienia:
uprawnienia budowlane do projektowania bez
ograniczeń w specjalności instalacyjnej w
zakresie sieci, instalacji i urządzeń
elektrycznych i elektroenergetycznych
nr ewid. upr. KUP/0104/PBE/16

Data:
10.06.2024r.

Podpis:

Nr rys.: